

SANT ANDREU SALUT

Memoria 2018

Personas
para **personas**

santandreusalut.cat



UN AÑO DE CAMBIOS

Esta nueva edición de la memoria anual de actividades de nuestra fundación, que ahora tienen entre las manos, es una herramienta necesaria, ya que nos permite comunicar, aunque sea de forma muy resumida, algunos de los muchos trabajos realizados durante el año 2018 y ponerlos, asimismo, en valor. Hacer balance nos permite analizar y valorar los resultados de un modelo de atención interdisciplinaria que se basa en el cuidado de las personas. En Sant Andreu Salut atendemos, curamos y cuidamos a las personas con dificultades o dependientes, y en situación de vulnerabilidad o riesgo social, a las que proporcionamos el máximo bienestar, confort y autonomía posibles a través de un modelo de atención integral.

2018 no ha sido un año fácil. La Fundació Sant Andreu Salut se ha puesto a prueba al completo. Se ha necesitado intensificar nuestra ya tradicional historia de cambios para poder continuar dando respuesta a las demandas de una sociedad cada vez más completa, acelerada, exigente y cambiante, a la vez que envejecida.

Hemos seguido profundizando en la transformación del modelo de atención en el ámbito de la dependencia, mientras llenábamos de actividad y de

vida la ampliación de la Residencia Sant Andreu. De la misma manera, el Hospital de Sant Andreu es un verdadero hospital de atención intermedia, que cada vez atiende a más personas, en las que potencia su autonomía y su vuelta a la comunidad.

Somos una fundación implicada en el territorio y en las personas, que hemos querido ser más visibles a la sociedad, aprovechando el empuje que nos ha proporcionado el cambio de nombre y la nueva imagen corporativa. Tenemos relaciones con todos los "vecinos" de nuestros centros, con los colegios, los Centros de Atención Primaria, las asociaciones de vecinos, las asociaciones de familiares de enfermos, los pacientes y residentes, los ayuntamientos, el hospital, la universidad... **Creemos que solo con la suma de esfuerzos, voluntades, recursos y conocimientos podremos comenzar a hacer frente a todos los problemas que se derivan del envejecimiento y de la cronicidad, y así lo ponemos en práctica.**

Hemos avanzado mucho, pero aún nos queda mucho por hacer.

Manel Valls

Director General
Sant Andreu Salut



ÓRGANOS DE GOBIERNO

Patronato Sant Andreu Salut

Valentí Junyent Torras
Presidente

Mercè Rosich Vilaró*
Vicepresidenta

Francesc Domènech Bartra*
Secretario

Vocales

Josep Maria Ballonga Carol

Josefa Baltiérrez Grillo

Valentí Martínez Espinosa

Miquel Blanch Ferrarons

Josep Camprubí Casas

Sebastià Catllà Calvet*

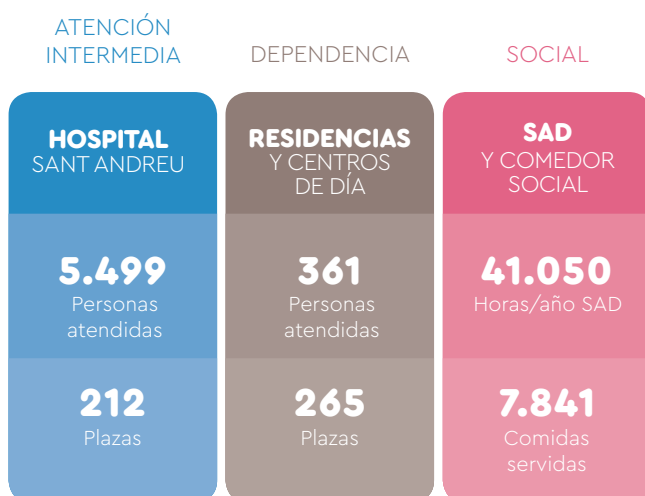
Àngels Santolària Morros

Manel Peiró Posadas*

Pere Rubió Díaz

*Miembro Comité Ejecutivo

ÁMBITOS DE ACTUACIÓN



La diversificación de nuestros servicios nos permite dar respuesta a los diferentes estadios de la enfermedad o la dificultad. Cuidamos tanto a las personas que están en situación de fragilidad como a su entorno, proporcionándoles la máxima autonomía, confort y bienestar posibles, a través de una atención social y sostenible.

LA ATENCIÓN INTERMEDIA



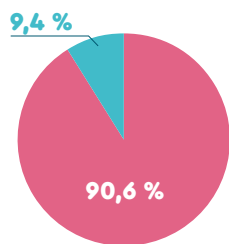
Los 750 años del Hospital de Sant Andreu se pueden resumir como una historia de cambios. Y el último de estos cambios ha hecho posible que nuestro histórico hospital pase a ser un hospital de atención intermedia, con una transformación que se ha intensificado este año 2018.

Esto significa atender a más personas y de mayor complejidad, algunas derivadas de los servicios de urgencias; potenciar su autonomía; paliar sus limitaciones, y facilitar su vuelta a casa o al recurso más adecuado. Todo esto ha significado poner a prueba a nuestros profesionales e instalaciones y ha comportado la intensificación del trabajo colaborativo con otras instituciones del territorio relacionadas con la salud.

Este cambio era necesario para responder al reto que representan la cronicidad y la dependencia. Y ante este escenario no solo se requiere potenciar la promoción de la salud y la prevención de los factores de riesgo y de las enfermedades crónicas, sino también ofrecer unos servicios que comprendan la atención de las fases más incipientes hasta los estudios de mayor complejidad, con la máxima efectividad posible.

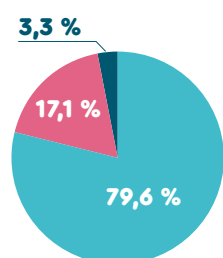
El camino que hemos recorrido en el ámbito de la geriatría nos ha llevado a situarnos como una institución referente en la Catalunya central. Y ahora no nos conformamos: continuamos en constante evolución, gracias también al hecho de que somos un hospital colaborador universitario, que tiene como objetivo posicionarse como modelo de éxito en el ámbito de la atención intermedia en todo el país.

NÚMERO DE TRABAJADORES

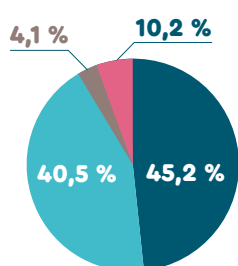


- Mujeres: **356** (90,6 %)
- Hombres: **37** (9,4 %)
- Total: **393**
- Media de edad: **43 años**

TRABAJADORES POR LÍNEA DE ACTIVIDADES



- Personal asistencial: **313** (79,6 %)
- Personal de apoyo: **67** (17,1 %)
- Dirección: **13** (3,3 %)
- Global SAS: **393**



- Atención intermedia: **178** (45,2 %)
- Atención dependencia: **159** (40,5 %)
- Atención social: **40** (10,2 %)
- Transversales SAS: **16** (4,1 %)



FORMACIÓN

- Docentes: **42**
- Horas de formación: **4.680**
- Número de acciones formativas: **165**
- Participantes en acciones formativas: **354**



¿QUIÉN LO HACE POSIBLE?

Sant Andreu Salut somos personas que trabajamos para hacer la vida más fácil, agradable y, en definitiva, más feliz y confortable a otras personas. El equipo de Sant Andreu Salut trabaja en su día a día con el máximo rigor, compromiso y componente humano, ya sea desde el ámbito asistencial, de la atención directa o en otros departamentos de gestión y soporte.

Quienes formamos parte de Sant Andreu Salut trabajamos con la voluntad de ser referentes para las personas, para las entidades y para los profesionales; por ello fomentamos el orgullo de pertenencia de nuestros más de 400 profesionales, que se distribuyen entre la propia plantilla y otros servi-

cios externos.

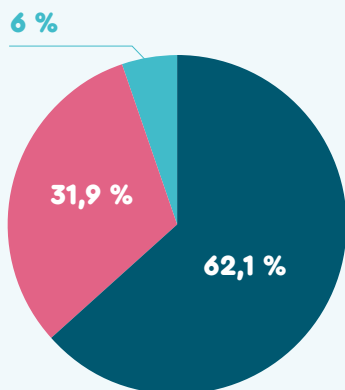
Todo esto es posible gracias a un equipo de profesionales de diferentes disciplinas. Profesionales motivados, formados y cohesionados que velan por conseguir el máximo confort y bienestar de las personas.

Además, en 2018, iniciamos un proceso de cambio en la cultura organizativa de Sant Andreu Salut, en el que se ha rediseñado y transformado el modelo organizativo para trabajar en equipos y proyectos, con unos liderazgos naturales que hacen que la toma de decisiones se fundamente en la experiencia y los conocimientos. Hemos transformado el clásico equipo de dirección en equipos que trabajan por proyectos estratégicos.



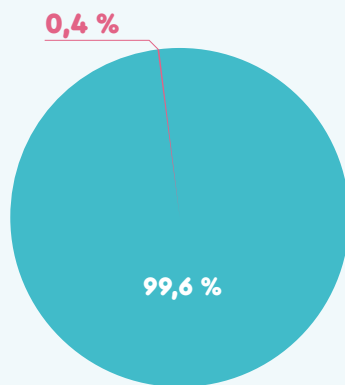
DATOS ECONÓMICOS

Origen de los ingresos de las actividades



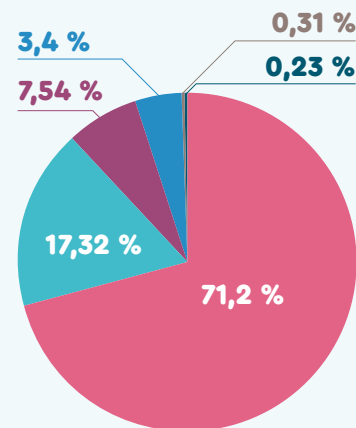
- Ámbito de la atención intermedia
- Ámbito de la dependencia
- Ámbito social

Desglose de los ingresos de las actividades



- Prestación de servicios
- Otros ingresos

Desglose de los gastos de las actividades



- Gastos de personal
- Aprovisionamientos
- Otros gastos
- Amortización
- Gastos financieros
- Ayudas concedidas y otros gastos

DATOS SIGNIFICATIVOS

🏠	Número de edificios:	6
📏	Superficie total de los equipamientos de SAS:	19.083 m ²
🛏️	Capacidad asistencial:	477 plazas
👥	Número de profesionales:	393
+	Número total de episodios asistenciales:	6.415
€ ←	Ingresos económicos de la actividad:	14,7 millones €
+ ≡	Patrimonio neto sobre el total pasivo:	74,1 %
€ →	Inversión año 2018:	0,6 millones €

(*) Al total de 393 profesionales en plantilla de la Fundació Sant Andreu Salut, hay que sumar 28 más que trabajan para nuestra organización, pero que están adscritos a una empresa subcontratada.

UN ESPACIO LLENO DE VIDA



Este año 2018 hemos dado el paso más importante en la ampliación de la Residencia Sant Andreu: empezar a llenarla de vida, de sentimientos y de ilusión. A principios de 2018 trasladamos a los usuarios del Centro de Día de Manresa y a los residentes de la Residencia Catalunya, y en primavera entraron en funcionamiento las nuevas plazas residenciales.

Actualmente, ya podemos afirmar con rotundidad que el equipamiento se ha consolidado plenamente. Es un centro diseñado con espacios adaptados al nuevo modelo de atención, que ha permitido crear unidades de convivencia más pequeñas, las cuales han propiciado una atención más cercana y centrada en las necesidades de las personas. La operación, además, ha contribuido a dinamizar una poco más una parte importante de la ciudad de Manresa, su centro histórico.

Desde la fundación, hemos aprovechado esta ampliación para profundizar en el cambio más importante: la conversión de un modelo asistencial tradicional en un modelo centrado verdaderamente en la persona. Esta es la convicción de Sant Andreu Salut: trabajar para garantizar un servicio que no solo tenga en cuenta los deseos del usuario, sino que le ofrezca un proyecto de vida que promueva su autonomía.

ÀMBITO DE ATENCIÓN INTERMEDIA

HOSPITAL SANT ANDREU



LARGA ESTANCIA

Camas: **67**
Atendidos: **453**
Media de edad: **81** años
Estancia media: **75** días



CONVALECENCIA

Camas: **51**
Atendidos: **632**
Media de edad: **81** años
Estancia media: **33** días



UNIDAD DE SUBAGUDOS

Camas: **8**
Atendidos: **261**
Media de edad: **87** años
Estancia media: **10** días



MEDIA ESTANCIA PSICOGERIÁTRICA

Camas: **14**
Atendidos: **180**
Media de edad: **84** años
Estancia media: **35** días



CUIDADOS PALIATIVOS

Camas: **14**
Atendidos: **300**
Media de edad: **74** años
Estancia media: **25** días



UFISS

Atendidos: **1.412** usuarios



HOSPITAL DE DÍA

Atendidos: **306** usuarios



PADES BAGES

Atendidos: **440** usuarios



UNIDADES AMBULATORIAS

Atendidos: **1.515** usuarios

ÀMBITO DEPENDENCIA

RESIDENCIAS Y CENTROS DE DÍA



RESIDENCIA Y CENTROS DE DÍA SANT ANDREU

Titularidad: **Sant Andreu Salut**

Media de edad en la residencia: **86** años
Personas atendidas en la residencia: **162**

Media de edad en el centro de día: **82** años
Personas atendidas en el centro de día: **41**



RESIDENCIA Y CENTRO DE DÍA SANT SADURNÍ DE CALLÚS

Titularidad: **Consorti d'Atenció a la Gent Gran de Callús**

Media de edad en la residencia: **85** años
Personas atendidas en la residencia: **56**

Media de edad en el centro de día: **87** años
Personas atendidas en el centro de día: **11**



RESIDENCIA Y CENTRO DE DÍA SANT VICENÇ DE CASTELLET

Titularidad: **Departament de Treball, Afers Socials i Famílies de la Generalitat de Catalunya**

Media de edad en la residencia: **86** años
Personas atendidas en la residencia: **69**

Media de edad en el centro de día: **83** años
Personas atendidas en el centro de día: **22**

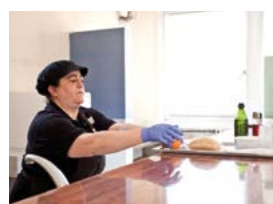
ÀMBITO SOCIAL



SERVICIO DE ATENCIÓN DOMICILIARIA

Titularidad: **Ajuntament de Manresa**

Personas atendidas: **259**
Horas al año: **41.050**



COMEDOR SOCIAL

Titularidad: **Ajuntament de Manresa**

Comidas servidas: **7.841**
Usuarios atendidos: **296**





santandreusalut.cat
fundacio@santandreusalut.cat
Remei de dalt, 1-3 · 08241 Manresa
T. 93 874 33 12



Instituciones que confían en nuestros servicios

